

# LISTA DE MATERIALES 2025

## MATERNAL 2

### Materiales

- 1 Caja grande de plastilina Play-Doh de cinco unidades.
- 2 Paquetes de ojos móviles (unos grandes y unos pequeños).
- 15 Botones de colores (5 grandes, 5 medianos y 5 pequeños).
- 1 Títere de mano.
- 1 Silicón frío grande.
- 1 Barras delgadas de silicón.
- 5 Pliegos de papel periódico doblados.
- 2 Pliegos de papel seda de colores vivos.
- 1 Frasco de pintura Cantilán de algún color vivo.
- 4 Frascos grandes de pintura de dedo marca Kores, de los siguientes colores: rojo, amarillo, azul y verde.
- 3 Paquetes de cartulina de color de 24 unidades cada uno, tamaño carta, marca "Grupo Facaba".
- 2 Paquetes de cartulina blanca de 100 unidades cada uno, tamaño carta, marca "Opalina".
- 1 Paquete de cartulinas blancas Bristol de 50 unidades, tamaño carta.
- 2 Masking tape anchos, uno de color y otro blanco marca 3M.

- 1 Pincel grueso.
- 2 Libros de cuentos infantil para niños de 2 a 3 años pasta dura, que no se rompa. (uno en inglés y otro en español).
- 1 Paquete de cheniles (limpia pipas) de colores.
- 2 Paquetes de paletas gruesas, de colores vivos.
- 1 Rollo de lana de color vivo.
- 1 Caja de crayolas gruesas de 10 unidades.
- 1 Paquete de pompones grandes de colores vivos.
- 1 Paquete de pompones pequeños de colores vivos.
- 1 metro de velcro adhesivo.
- 10 prensas medianas de madera para ropa.
- 4 pliegos de stickers tamaño mediano de medios de transporte y animales.

### Aseo y limpieza

- 1 Lysol grande en aerosol.
- 1 Frasco grandes de toallas desinfectantes Lysol o Clorox.
- 1 Bolsa pequeña de desinfectante Lysol. Nota: se solicita su reposición en caso de acabarse el material.
- 1 paño de microfibra.
- 1 paquete de toallas de papel de 70 hojas marca Link.
- 1 caja de pañuelos faciales desechables (Kleenex).
- 1 paquete de bolsas blancas pequeñas para basura marca Olympic.

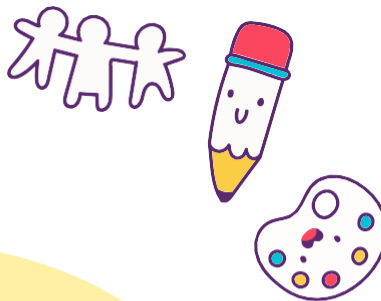
### Uso personal

- 1 Cepillo dental con su respectivo estuche (identificado con el nombre del estudiante).
- 1 pasta de dientes para niños.
- 2 Paquetes grandes de toallitas húmedas.
- 1 Mudada extra (camiseta, short, medias y ropa interior) todo en una bolsita con el nombre del niño.
- Niños en el proceso de control de esfínteres enviar sandalias o crocs.
- Pañales y crema (si lo requiere).
- 1 Delantal de arte manga larga marca Maped (identificado con el nombre del estudiante).
- 1 Caja plástica de 10 litros, para los materiales personales (foto).

## ¡Importante!

Los materiales de uso personal deben traer nombre. Los materiales deben traerse en bolsa grande, con el nombre del estudiante y el nivel. Debe ser entregada una semana antes de la fecha de entrada.

Los materiales de aseo y limpieza deben de venir en una bolsa independiente para que no se mezclen con los demás materiales y así evitar accidentes.



Caja materiales

